

LA SURVEILLANCE DES MALADIES ET RAVAGEURS EN TOUTES SAISONS

Surveiller et reconnaître des dégâts sur vos plantes représente le préalable à toute démarche de jardinage raisonné quelle que soit la saison. La compréhension des causes d'un « désordre » au cours de la croissance et du développement des végétaux n'est pas toujours facile, certains dégâts peuvent être dus au **climat** (variations brutales de températures, vent etc.), à des **carences** (manque de fer ou d'azote, etc.) ou à des **parasites** (champignons, insectes, acariens, virus, etc.).

Pour vous aider à identifier les maladies de vos plantes, plusieurs outils ont été conçus pour les jardiniers amateurs (*disponibles sur le site [jardiner autrement](#)*) :



Les vidéos du « **MOOC santé des plantes** » réalisées par la Société Nationale d'Horticulture de France, avec l'appui d'Agrocampus Ouest, vous permettront de comprendre et identifier les causes d'un désordre affectant vos plantes.

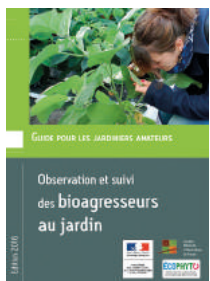


L'application **Vigijardin**, utilisable sur smartphone et tablette, vous permet d'identifier les bioagresseurs des plantes à l'aide de photos.



Le Bulletin de Santé du Végétal (BSV) émet des alertes en cas de présence de bioagresseurs dans votre région.

(Attention : Dans certaines régions, le BSV n'a pas été maintenu. Le site [jardiner autrement](#) relaie les bulletins restants)



« **Le guide pour les jardiniers amateurs : observation et suivi des bioagresseurs au jardin** » vous donnera les clés pour réussir un diagnostic terrain

ANTICIPER LES RISQUES EN AUTOMNE

Pour limiter les risques de pourrissement et de développement de parasites dans votre potager, **évacuez les restes de culture** de l'été. Dès la fin des récoltes, **désinfectez les tuteurs** de haricots ou de tomates à l'eau de Javel pour détruire les spores de champignons.



Surveillez régulièrement vos légumes d'hiver. Pour éviter la propagation de maladies, évacuez les feuilles et fruits malades dans des sacs étanches que vous jetez dans les poubelles vertes. Pour éviter toute dispersion des bioagresseurs lors du prélèvement, approchez au plus près le sac de la plante.



Consultez régulièrement les **alertes du bulletin de santé du végétal** et **anticipez les risques**. Par exemple l'automne est la saison propice au développement de la **mineuse du poireau**. Si le bulletin signale l'arrivée du ravageur, **installez des filets anti-insectes**.



RÉAGIR À DES PARASITES EN AUTOMNE

Les champignons pathogènes sont favorisés par le climat automnal. Lorsqu'ils sont présents sur une grande partie des plantes de votre potager, une pulvérisation à base de **soufre**, ou de **bicarbonat de soude**, permet d'enrayer leur développement.



Certains insectes ravageurs peuvent vous poser des problèmes récurrents à cette saison, l'apparition de la **noctuelle de l'artichaut** peut être régulée par la mise en place de **piège à phéromone** alors que les attaques de la **teigne du poireau** (*Acrolepia asectella*) seront traitées avec une **bactérie** (*Bacillus thuringiensis*) produisant une toxine mortelle pour les chenilles.



Vous trouverez la liste des produits de biocontrôle utilisables aux jardins sur le site **jardiner autrement**. Ces produits sont disponibles en jardinerie. Bien qu'ils soient « naturels », ils ne sont pas tous anodins pour l'environnement, renseignez-vous avant d'agir ! **Respectez bien leur condition d'utilisation.**

PRÉPARER L'HIVER ET LA SAISON PROCHAINE

Couvrez votre sol nu pour l'hiver afin de le protéger du froid et de l'érosion. Cela réduit également l'apparition de plantes indésirables. Privilégiez un paillage ou semez un engrais vert (luzerne, phacélie) ce qui augmentera la fertilité de votre sol.



Les principes du biocontrôle

Le biocontrôle représente un ensemble de méthodes et produits de protection des végétaux qui reposent sur l'équilibre entre les populations d'êtres vivants, qu'ils soient nuisibles ou utiles.

Ces techniques demandent une nouvelle vision de la part du jardinier puisqu'elles vont lui permettre de limiter les populations de bioagresseurs sans les éliminer de manière systématique. Il doit donc accepter quelques dégâts occasionnels sur ses cultures.

Il existe quatre familles de produits de biocontrôle :

- les macro-organismes (insectes, acariens, nématodes),
- les micro-organismes (champignons, bactéries, virus),
- les médiateurs chimiques (les pièges à phéromone),
- les substances naturelles (ex: les huiles végétales).

Pour une santé optimale de vos plantes, le biocontrôle doit d'abord reposer sur de bonnes pratiques culturales puis être couplé avec ces deux principes fondamentaux du jardinage : l'observation et l'anticipation.

Pour plus d'information, consulter les articles sur le biocontrôle du site jardiner autrement.

Le biocontrôle

Pour les jardiniers amateurs, depuis le 1er janvier 2019, les produits phytosanitaires de synthèse sont totalement retirés de la vente et interdits d'usage dans les jardins.

Seuls les produits utilisables en Agriculture Biologique, les substances de base et les produits de biocontrôle sont utilisables.

Substances de base, qu'est-ce que c'est ?

Les substances de base sont des produits dont l'usage classique n'est pas la protection des plantes, mais qui ont une efficacité insecticide, fongicide, acaricide ou herbicide avérée. On trouve dans cette catégorie l'infusion d'écorce de saule ou encore le petit-lait, utilisables comme fongicides. La liste à jour est disponible sur le site www.jardiner-autrement.fr

Un accompagnement pour réussir le changement

Pour vous aider à mettre en oeuvre les produits de biocontrôle et jardiner sans produits phytosanitaires de synthèse :



Les vendeurs en jardinerie apportent un conseil personnalisé et répondent à vos questions.



HortiQuid, le savoir au jardin : les experts de la SNHF répondent à vos questions.



Le site www.jardiner-autrement.fr, animé par la SNHF, vous aide à adopter une nouvelle approche de protection du jardin. Il contient des fiches techniques par bioagresseur et leurs solutions de biocontrôle, les bulletins de santé du végétal, pour vous prévenir de l'apparition des bioagresseurs dans votre région, et beaucoup d'autres ressources...

Comité éditorial : Académie du biocontrôle et de la protection biologique intégrée (ABPBI), Fédération Nationale de Métiers de la Jardinerie (FNMJ), Société Nationale d'Horticulture de France (SNHF).
Conception graphique : Pauline de Langre
Avec l'appui financier de l'Agence Française de la Biodiversité, par les crédits issus de la redevance pour pollutions diffuses attribués au financement du plan Ecophyto.



AGENCE FRANÇAISE
POUR LA BIODIVERSITÉ
ÉTABLISSEMENT PUBLIC DE L'ÉTAT



ÉCOPHYTO
JEVI | RÉDUIRE ET AMÉLIORER
L'UTILISATION DES PHYTO



LE JARDIN AU FIL DES SAISONS